

01 KIT TERMOCAMERA

La termocamera Dahua TPC-BF3221-TB7F8 consente di avere immagine normale ed un'immagine "termica", riconosce le figure delle persone, ideale per controllo accessi e ambienti comuni, suggerita a distanza massima di 3 metri.

La videocamera per rilevamento della temperatura corporea, TPC-BF3221-TB7F8 è una telecamera ibrida con misurazione della temperatura che fornisce simultaneamente un'immagine normale e una termica della scena ripresa.

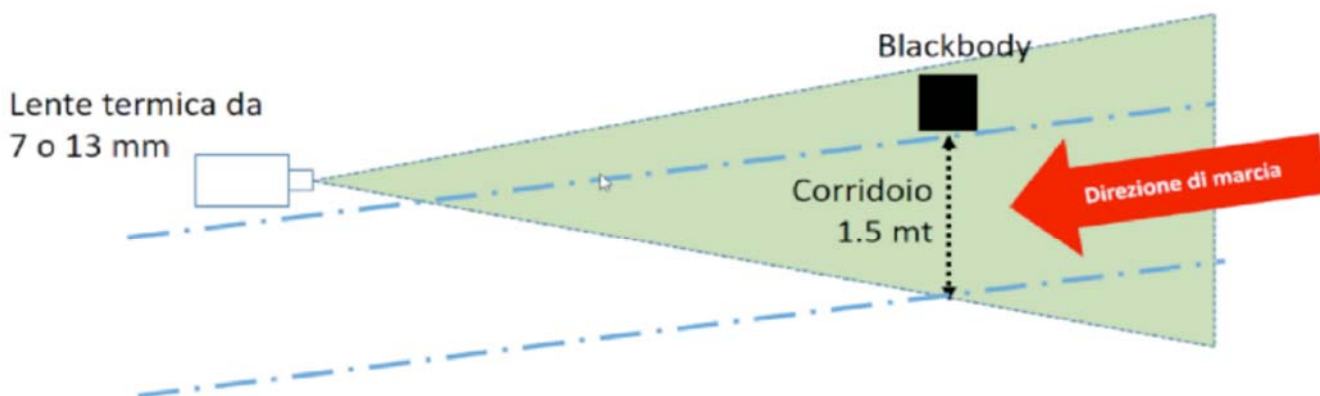
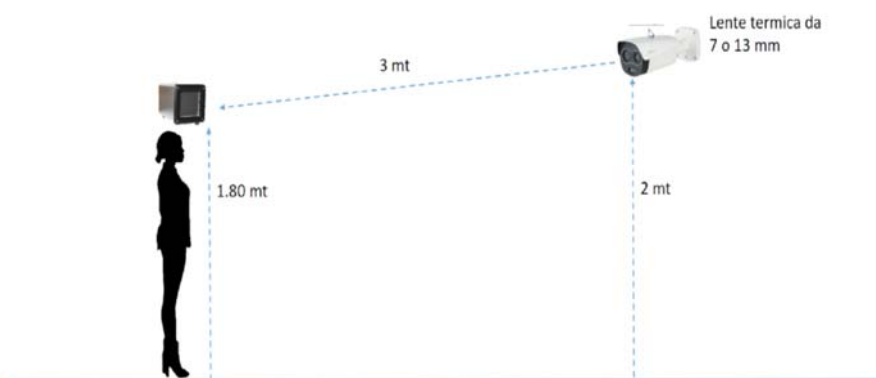
Un algoritmo di intelligenza artificiale riconosce le figure umane e permette di misurare la temperatura del volto, escludendo qualsiasi altra fonte di calore che possa costituire un falso allarme, alla distanza ottimale di 3 metri.



Caratteristiche tecniche principali della telecamera termica Dahua:

- 256x192 VOx uncooled thermal sensor technology
- Athermalized Lens (thermal camera), Focus-free
- 1/2.8" 2Megapixel progressive scan Sony cmos
- Support ROI, Motion Detection, Color Palettes
- Support measure body temperature,
- Precisione di Lettura: Max ($\pm 0.3^{\circ}\text{C}$, with black-body)
- Deterrenza Attiva con luce bianca e sirena
- Allarmi in 2/2 alarm in/out
- Micro SD memory, IP67, PoE

Installazione (lato)



01 KIT TERMOCAMERA

Descrizione di una soluzione per il controllo della temperatura corporea in aziende e aree pubbliche

Tramite l'interfaccia web della telecamera è possibile visualizzare in tempo reale la temperatura rilevata e agire di conseguenza, avviando, per esempio, **la comunicazione bidirezionale verso il microfono e lo speaker integrati nella telecamera** al fine di separare il soggetto dalla folla. Al superamento della soglia di temperatura è possibile attivare il led bianco intermittente e/o riprodurre un messaggio audio dallo speaker.

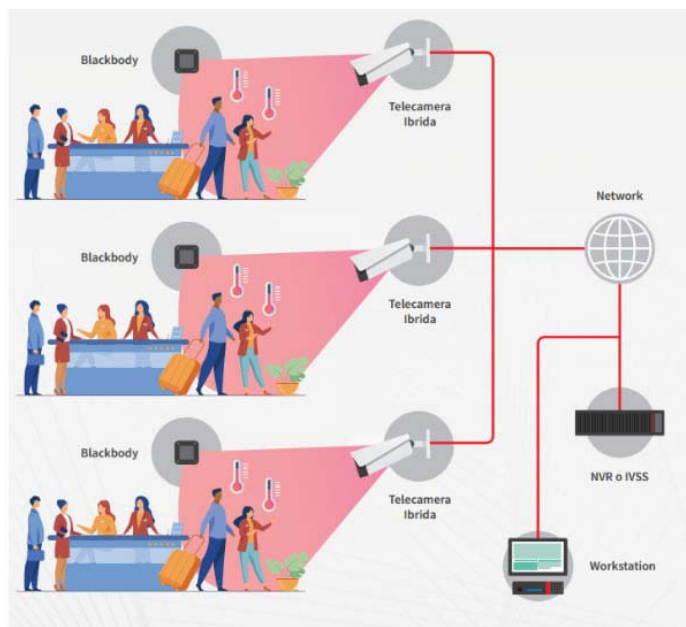


Sistema di misurazione Multi-Punto con archiviazione dati

I vari punti di rilevazione vengono centralizzati sulla workstation tramite il software DSS Express.

I vantaggi rispetto alla soluzione base sono:

- Centralizzazione di più punti di misurazione, in rete locale o remoto
- Mappa grafica
- Ricezione evento con messaggio di notifica, allarme sonoro
- Finestra pop-up del canale interessato
- Possibilità di linkare l'evento di un canale a un altro
- Rilevamento di volti coperti (
 - fino a 4 canali con NVR5-I
 - fino a o 8 canali con IVSS-1I
- Archiviazione delle immagini



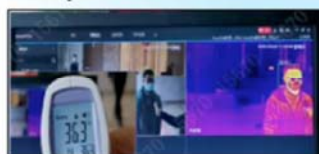
Valori della soluzione

Passaggio Veloce



- **Le persone possono passare più velocemente** grazie alla lunga distanza di misurazione e all'ampia copertura

Alta precisione



±0.3°C (con blackbody)

Economico e Sicuro



Meccanismo automatico di **allarme rapido, risparmiando forza lavoro e riducendo il rischio di infezione**

Dating Back



Realizza il **backtracking dei dati storici**, l'analisi dei dati e così via in combinazione con la piattaforma